



SITxell

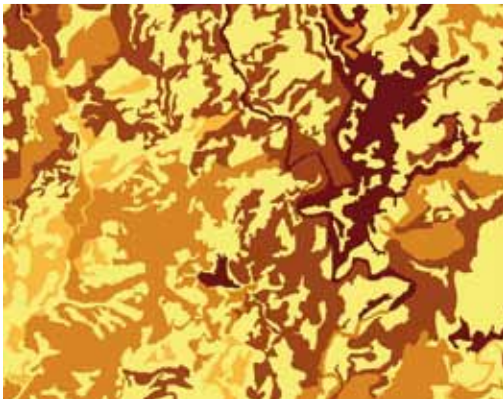
Sistema de Información Territorial de la red de espacios libres

UNA HERRAMIENTA PARA INTERPRETAR EL TERRITORIO



Diputació
Barcelona

¿QUÉ ES EL SITXELL?



El conjunto de espacios libres forma un sistema de vital importancia en el mantenimiento de los procesos ecológicos y territoriales. Para alcanzar los retos de conservación y ordenación de las áreas de interés natural y agrario, los espacios libres deben ser tratados desde la visión del conjunto del territorio como un sistema.

El SITxell es un sistema de análisis territorial al alcance de todos, gratuito, que permite estudiar y evaluar los espacios libres de la provincia de Barcelona a partir de la valoración de sus características ecológicas, paisajísticas y socioeconómicas.

Una herramienta muy útil para los procesos de planificación del territorio, ya sea a escala municipal como regional.

El SITxell es un sistema de información geográfica (SIG) a escala 1:50:000. Más información en www.sitxell.eu



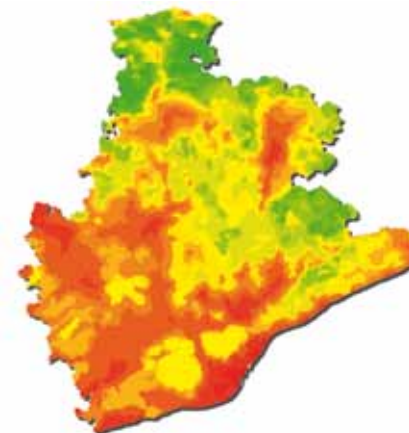
¿CUÁLES SON LOS OBJETIVOS DEL SITXELL?

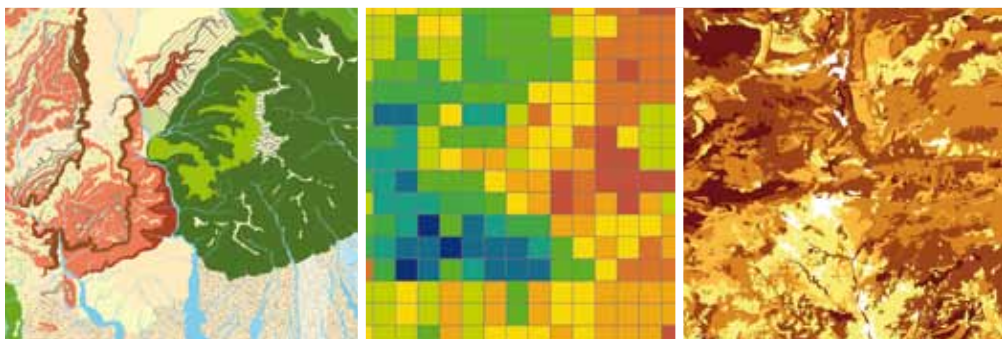
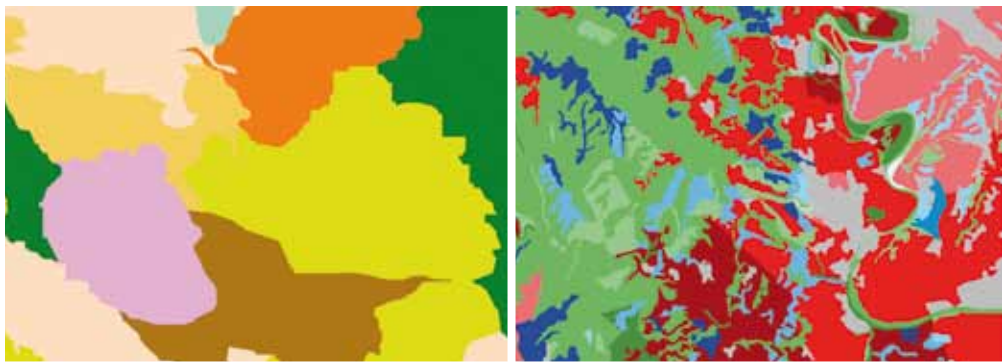
El SITxell nace de la necesidad de conocer y difundir el interés de los espacios libres desde una perspectiva pluridisciplinar, que incorpore sus valores naturales, económicos y sociales.

Sus principales objetivos son:

- Aportar información precisa, fiable y útil sobre los valores ecológicos y socioeconómicos de los espacios libres.
- Ser una herramienta de análisis territorial para apoyar procesos de planificación y toma de decisiones sobre el territorio.
- Trabajar de forma integrada en la ordenación y gestión del territorio.
- Difundir a la sociedad la importancia de los ecosistemas, y de los beneficios y servicios que aportan.

¿Quieres conocer cuál es el marco conceptual del SITxell? Entra en www.sitxell.eu





¿QUÉ SE PUEDE ENCONTRAR EN EL SITXELL?

La información descriptiva de los espacios libres aporta un buen conocimiento de partida sobre sus características ecológicas, sociales y económicas.

El SITxell, gracias a su colaboración con centros de investigación, departamentos universitarios, instituciones sectoriales y empresas especializadas, ha podido ir más allá y desarrollar una información cartográfica valorativa de los espacios libres, de acuerdo con los criterios y parámetros de los grupos de expertos. Este hecho facilita el análisis comparativo, la evaluación y priorización en los procesos de planificación del territorio, a la vez que identifica y pone de relieve los espacios de mayor interés.

La información aportada es totalmente compatible con los programas de SIG, cartografía y bases de datos más utilizados. Asimismo, el SITxell utiliza un visualizador de mapas que permite la consulta de la información a un público no especializado pero sensible a los aspectos de conservación del medio natural.



¿Quieres saber cómo se estructura el SITxell? Entra en www.sitxell.eu y descubre en qué ámbitos actúa.

¿A QUIÉN VA DIRIGIDO EL SITXELL?

El SITxell está pensado para el uso principalmente en el ámbito municipal, pero también puede ser utilizado a diferentes escalas y niveles de decisión. Resulta una buena herramienta tanto para los técnicos implicados en proyectos de conocimiento y valoración del medio natural, como para la sensibilización de la ciudadanía en el ámbito de la conservación.

Municipio

Constituye un instrumento de apoyo para el desarrollo de políticas locales sobre el suelo no urbanizable. Se utiliza tanto en la planificación general como específica, principalmente en los siguientes ámbitos:

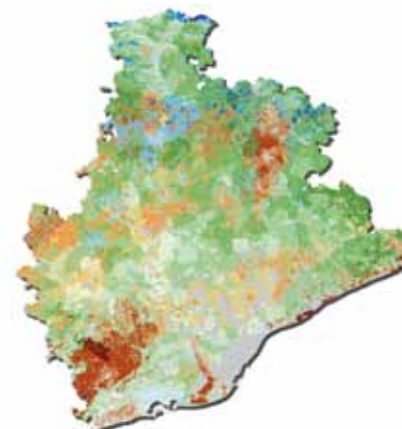
- Conocimiento y valoración de los espacios libres.
- Elaboración del planeamiento urbanístico y sectorial.
- Posicionamiento frente a proyectos territoriales externos.
- Planificación y gestión de espacios de interés local.

El SITxell también se puede utilizar en estas mismas temáticas en ámbitos supramunicipales o regionales.

Ciudadanía

La información del SITxell puede resultar atractiva para las personas interesadas en los espacios naturales y en los valores y beneficios ambientales que nos aportan. Igualmente, constituye una fuente de información de gran utilidad para el trabajo de estudiosos, consultores y otros profesionales que trabajan en el ámbito del conocimiento del medio natural.

¿Quieres saber cómo acceder a los mapas del SITxell?
Entra en www.sitxell.eu

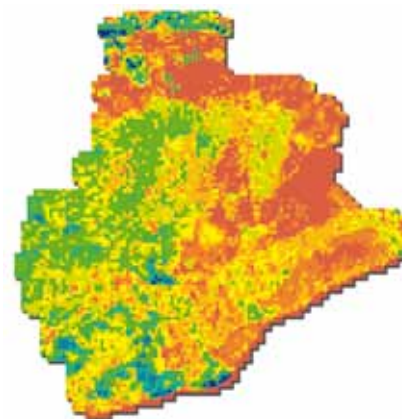




¿CUÁLES SON LOS PRINCIPALES USOS DEL SITXELL?

- Conocer cuáles son los valores naturales y paisajísticos de un territorio.
- Analizar el dinamismo y la estructura de los espacios libres de un municipio a partir de una diagnosis territorial.
- Obtener una herramienta de análisis para dar soporte al proceso de elaboración del planeamiento urbanístico de un municipio.
- Aprovechar el conocimiento acumulado durante años sobre un territorio y analizarlo a través de un sistema específico de información geográfica.
- Obtener información territorial para dar a conocer a la ciudadanía los valores ecológicos, paisajísticos y socioeconómicos de los espacios libres.

Entra en www.sitxell.eu para más información.



Amplía la información en
www.sitxell.eu



**Diputació
Barcelona**

Àrea de Territori i Sostenibilitat

Oficina Tècnica de Planificació i Anàlisi Territorial
Comte d'Urgell, 187, 08036 Barcelona
T. 934 022 896
ot.territorial@diba.cat
info@sitxell.eu



Descárgate esta
publicación en
formato PDF

Primer Premio de
las Naciones Unidas
al Sector Público
(UNPSA 2012)



Finalista de los Premios
Europeos al Sector
Público (EPSA 2011)

